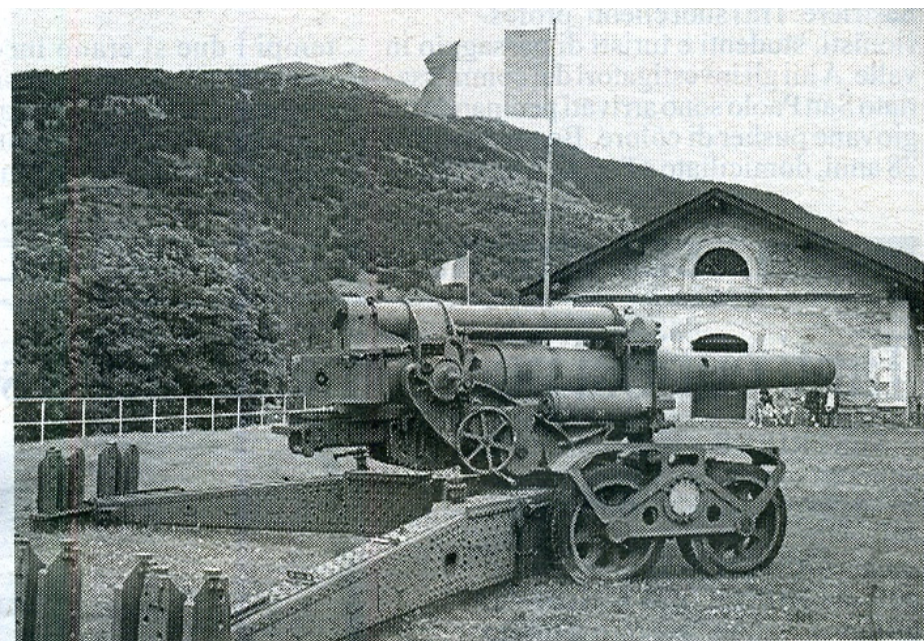


● BARDONECCHIA Apre il forte Bramafam

BARDONECCHIA - In una cornice ancora innevata il forte Bramafam si appresta ad accogliere i visitatori nel giorno di Pasquetta dalle 10 alle 18, in occasione della prima apertura primaverile. Il museo allestito nel forte, la più importante opera fortificata di fine '800 delle Alpi Cozie, quest'anno festeggerà 15 anni di attività con alcune novità e con un ricco calendario di eventi e manifestazioni.

Il forte, a struttura lapidea, sito sul colle che domina Bardonecchia, venne concepito per proteggere il traforo del Frejus e per controllare i valichi che si affacciano sulla conca. L'allestimento museale, in continua evoluzione, oggi può contare su 33 sale espositive, molte delle quali con ricostruzioni ambientali d'epoca; 165 manichini con uniformi originali; 33 artiglierie fra cui cannoni, obici, mortai; 100 armi leggere e più di 2 mila oggetti e reperti che documentano la vita degli ufficiali e dei soldati nella loro quotidianità. Il progetto di recupero del forte, l'impianto museale e la gestione dalla sua fondazione a oggi sono curati dell'Associazione per gli studi di storia e architettura militare presieduta da Pier Giorgio Corino, il cui vanto è quello di reggersi sul volontariato e quindi sulla passione e la competenza dei suoi associati che in questi anni hanno tradotto il loro impegno per questo progetto in 50 mila ore di lavoro volontario non retribuito.

Luisa Maletto



Il forte Bramafam accoglierà i visitatori nel giorno di Pasquetta