

PARTITO DEMOCRATICO. GARANTITI DUE POSTI

Corsa al Parlamento, otto in lizza dal capogruppo alla segretaria

FILIPPO MASSARA
OLEGGIO

Otto candidati per due posti sicuri in Parlamento. Il terzo classificato ha qualche possibilità. Il quarto è quasi certo dell'esclusione. In provincia ogni aspirante Pd doveva raccogliere 86 firme per la candidatura. Oggi il coordinamento provinciale definisce la rosa. Salvo sorprese, in lizza le due parlamentari uscenti Elisabetta Rampi e Franca Biondelli, il consigliere provinciale Fabrizio Barini, il capogruppo in Consiglio comunale a Novara Rossano

Pirovano, i membri della segreteria provinciale Roberto Leggero e Patrizia Pennestrì e il segretario Pd di Arona Simone Dulio. Partecipa la segretaria provinciale Elena Ferrara: «Mi sono autosospesa dall'organo delle primarie, come da regolamento» spiega. Poco tempo per la campagna elettorale: urne sabato prossimo dalle 8 alle 21. Possono votare le persone registrate alle primarie di centrosinistra e iscritti Pd. Barini si è presentato ieri: «Al centro metto il lavoro e gli investimenti dell'economia ecosostenibile. Cerche-

rò un dialogo stretto con gli amministratori locali: per troppo tempo questo è venuto meno». E' sostenuto dai sindaci Enrico Ruggerone, Matteo Besozzi, Flavio Gatti e Adriano Fontaneto. Dalla sua parte anche l'ex senatore Sergio Vedovato, la consigliera regionale Giuliana Manica e il coordinatore cittadino Biagio Diana. Ha ricevuto un in bocca al lupo dal sindaco di Novara Andrea Ballarè che però appoggia Pirovano. «Ho fatto molta gavetta - dice il capogruppo - e ora mi metto in gioco con il sostegno della giunta. Serve un



Elisabetta Rampi



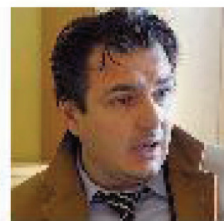
Elena Ferrara



Fabrizio Barini



Roberto Leggero



Rossano Pirovano



Patrizia Pennestrì



Simone Dulio



Franca Biondelli

cambiamento. E conosco i problemi dei lavoratori: sono stato nella Rsu nella Sun e nel direttivo Filt Cgil». Rispetto alle primarie per il candidato pre-

mier, sono ridotti anche i seggi nei quali votare. A Novara si passa da 13 a cinque: Sant'Agabio, Santa Rita, Novara centro, Porta Mortara e San Martino.

In provincia non è ancora stata definita la mappa. Dalla segreteria informano comunque che corrispondono ai circoli cittadini.