

➔ TORNA «SCENARIO MONTAGNA» TRA SAUZE D'OULX, BARDONECCHIA, BEAULARD, SAUZE DI CESANA E FRAIS

# I monti son scena per parole e note

Fino al 15 agosto tanti spettacoli da Cederna a Petruzzelli, dalla Iannazzo alla Ruggiero. Il clou, la notte bianca in quota il 13

**MONICA BONETTO**

Giunge alla sesta edizione «Scenario montagna», festival di musica, teatro e letteratura ospitato ad alta quota lungo gli itinerari e i sentieri della Val di Susa.

La programmazione, come già avvenuto nelle scorse estati, propone concerti, spettacoli di teatro di narrazione e una «notte bianca» in quota, evento che ha avuto grandissimo successo in passato e che unisce la proposta artistica all'incomparabile bellezza di un cielo stellato lontano da inquinamenti luminosi.

Ma andiamo con ordine: la manifestazione infatti si inaugura sabato 31 luglio alle ore 18 al rifugio Ciao Pais di Sauze d'Oulx (a 1890 metri d'altitudine) con il Centro Teatro Ipotesi che presenta «Con il cielo e le selve», tratto dalle opere di Mario Rigoni Stern e interpretato da Pino Petruzzelli.

Giovedì 5 agosto, al Forte Bramafam di Bardonecchia alle ore 21 Giuseppe Cederna presenta invece «Il viaggiatore incantato»,



un excursus poetico e letterario dalle sorgenti del Gange alle isole del Mediterraneo sulle note della musica suonata dal vivo da Umberto Petrin al pianoforte e Gianluigi Trovati al sax e clarinetti.

Sabato 7 agosto è invece la volta dell'Ensemble Galiverna in «Congaudeant catholici», una riproposta dei canti dei pellegrini a San Giacomo e Santa Maria, in scena nella Chiesa di San Michele Arcangelo di Beaulard alle ore 21.

Il giorno dopo, l'8 agosto, al lago Ghiacciaia nel Gran Bosco di Salbertrand, è Silvia Iannazzo, attrice specializzata nel teatro di narra-

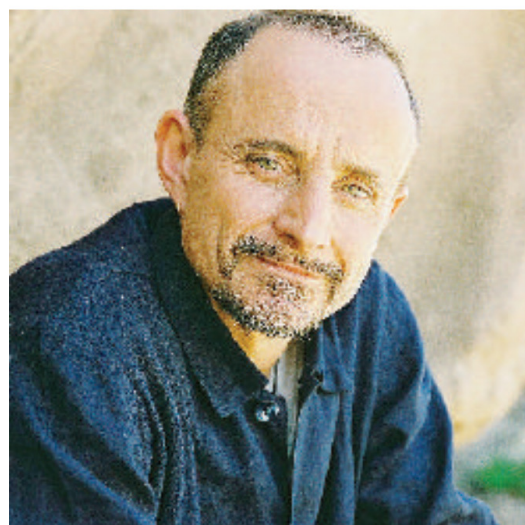
zione, a presentare il suo «Storie di montagna», mentre a Sauze di Cesana alle 17 Le Masche Parpaje propongono un concerto di musiche tradizionali piemontesi, franco-provenzali, bretoni e di ballate medievali.

Dal pomeriggio di giovedì 12 agosto sino all'alba del giorno dopo, si svolge l'evento clou della rassegna, ovvero «La notte bianca di Scenario Montagna»: le navette da e per il Fraix porteranno i visitatori a 1600 metri, dove le tende appoggio della Protezione Civile e degli Alpini garantiranno riparo e fungeranno da punto di ristoro per la lunga notte di musica, osservazioni astro-



## Protagonisti

Pino Petruzzelli è sabato 31 al rifugio Ciao Pais di Sauze d'Oulx; sotto Giuseppe Cederna, il 5 al Forte Bramafam di Bardonecchia. A sinistra Antonella Ruggiero, che canterà allo Chalet Mollino di Sauze d'Oulx il 15 agosto



nomiche e assaggi enogastronomici. Le osservazioni della volta celeste saranno condotte da Eventi Astronomici, la musica sarà a cura di Li Barmenk.

Ancora musica, con originali interpretazioni di repertori antichi e tradizionali, anche venerdì 13 agosto alle 21 nella Chiesa di San Restituto a Sauze di Cesana con Musica Officialis, e infine,

con il gran concerto di chiusura prodotto appositamente per il Festival, che vedrà protagonista Antonella Ruggiero accompagnata dal Coro Valle dei Laghi e dal Coro Valsusa: si terrà allo Chalet Mollino di Sauze d'Oulx domenica 15 agosto alle ore 11.

Per ulteriori informazioni tel. 011/699.79.07 oppure il sito [www.scenariomontagna.it](http://www.scenariomontagna.it).