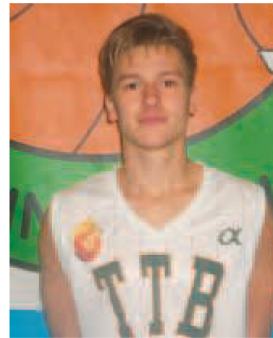


T.T.B. Pino divora Pasta e regola il Mondovì

Basket: altro doppio successo collinare Bea si fa "ubriacare" dal Sagraentino



PRIMATISTI

I due team pinesi veleggiano sicuri a punteggio pieno dopo due giornate

BASKET FEMMINILE SERIE C
T.T.B. PINO-PASTA MEDITECH
 63-49
PARZIALI: 14-11; 39-21; 52-39.
T.T.B. PINO: Fulvia Colucci 4, Rebba 7, Tarsia, Mortera 17, De Cicco 3, Baima 2, Balbo 12, Miele 2, Piatti 4, D'Ambrosio 12, Maura Colucci. Non entrata: Celiberti. All. Mario Corrado.

VENARIA Va ancora a segno il T.T.B. Pino, che regola 63-49 la Pasta Meditech e rimane a punteggio pieno dopo due giornate.

Nonostante la vittoria, le biancoverdi non hanno brillato contro la giovanissima formazione ospite, che ha tirato con medie superlative dalla lunga distanza mettendo a segno ben otto triple, di cui tre realizzate dalla 2001 Giaccardo.

Dopo un primo quarto equilibrato, le pinesi hanno allungato nella seconda frazione andando al riposo a +18. Al rientro sul parquet le ospiti si sono riavvicinate piazzando un parziale di 13-18 e provando in tutti i modi a riaprire la partita in avvio dell'ultima frazione. Nei dieci minuti conclusivi l'esperienza ha permesso alle ragazze allenate da Mario Corrado di mantenere le avversarie a distanza di sicurezza.

RISULTATI, 2ª giornata: Vercelli-Beinaschese 54-46; Moncalieri-Ivrea 93-33; Biellese-Rivalta 44-52; Cameri-Pianezza 51-37; T.T.B. Pino-Pasta 63-49. Ha riposato: 5 Pari.

CLASSIFICA: Moncalieri, Vercelli, Pino e Rivalta 4 punti; Pasta e Cameri 2; 5 Pari, Beinaschese, Biellese, Pianezza e Ivrea 0.
DAL PROSSIMO TURNO, 3ª giornata, domenica 22 ottobre: Pianezza-T.T.B. Pino (Pianezza, palestra "Manzoni", via Manzoni 5, ore 21).

BASKET MASCHILE SERIE D GIRONE B
T.T.B. PINO-MONDOVI 68-53
 Parziali: 24-17; 38-25; 51-42.
T.T.B. PINO: Magliano 2, D'Emanuele, Corrocher 17, Dho 7, Sisti, Cochis 16, Proto 11, Tripodi, Olivero, Ferrero 4, Panato 11. All. Andrea Rizzitello.

PINO TORINESE Seconda vittoria di fila per il T.T.B. Pino, che all'esordio di fronte al proprio pubblico ha piegato 68-53 il Mondovì.

I collinari hanno mostrato sicurezza nei propri mezzi controllando sempre la partita. Solo nella seconda metà del terzo quarto il quintetto allenato da Rizzitello ha accusato un calo di tensione rischiando di venire recuperato.

In avvio di gara a fare la differenza era la freschezza del



Il T.T.B. Pino di serie C femminile. In alto il collinare Corrocher

T.T.B. Pino, che grazie alla forte difesa ed alle veloci ripartenze, riusciva a portare il vantaggio in doppia cifra chiudendo la prima frazione sul 24-17. Nel secondo periodo i biancoverdi incrementavano il vantaggio presentandosi all'intervallo di metà gara con 13 punti di margine.

Al rientro dal parquet gli ospiti rientravano in partita approfittando di un black out dei pinesi e accorciavano le distanze fino al -4. Dopodiché la gara

diventava fisica, con il gioco spezzettato dai molti falli e parecchi tiri dalla lunetta in cui i biancoverdi risultavano molto imprecisi.

La squadra di Rizzitello riusciva comunque a superare le difficoltà e si riportava avanti di 9 lunghezze poco prima della conclusione della frazione. Nell'ultimo quarto i collinari tornavano a macinare gioco e ad allargare la forbice sino al +15 finale.

CHETARIFFA.IT BEA CHIERI-SAGRANTINO 56-63

Parziali: 24-14; 37-29; 51-45.
CHETARIFFA.IT BEA CHIERI: Gagliasso, Barbero 3, Zanatta 2, Miglio 3, Bono 19, Fuso 10, Diop 5, Merlo, Anselmino, Turetta 5, Gile 9. All. Silvio Bronzin.

CHIERI Il "Pala Cascina Capello" non porta fortuna alla Chetariffa.it Bea Chieri, che esce sconfitta 56-63 contro il Sagraentino al termine di una partita condotta per lunghi tratti.

Pur non essendo riusciti ad evitare la seconda battuta d'arresto consecutiva, i "leopardi" sono usciti dal parquet consapevoli di aver giocato alla pari contro una delle favorite per la vittoria in campionato e con un roster da categoria superiore.

La prima metà della gara era favorevole ai chieresi, che dopo aver chiuso avanti la prima frazione 24-14 si sono presentati all'intervallo lungo a +8. Al rientro sul parquet il coach ospite Zucca provava con la difesa a

zona a mettere in difficoltà i chieresi, che mantenevano sempre la testa avanti facendo valere la solidità difensiva.

L'aggressività degli ospiti cresceva però nel quarto periodo e l'inerzia del match era cambiata da una palla persa dai chieresi con annesso fallo antisportivo. L'attacco degli arancioni perdeva ritmo sbattendo contro la difesa del Sagraentino, che siglava il sorpasso sul 56-59 grazie ad una tripla di Apruzzi, fino a quel momento in ombra.

I leopardi non trovavano più la forza per reagire e la girandola dei tiri liberi portava al 56-63 finale.

RISULTATI, 2ª giornata: Gators-Cherasco 69-58; Bea Chieri-Sagraentino 56-63; Carmagnola-Savigliano 59-54; Asti-Grugliasco 63-74; Beinaschese-Barracuda 79-52; Piosasco-Rivalta 73-41; T.T.B. Pino-Mondovì 68-53.

CLASSIFICA: Beinaschese, Piosasco, Gators, T.T.B. Pino e Grugliasco 4 punti; Sagraentino, Rivalta, Barracuda e Carmagnola 2; Bea Chieri, Cherasco, Savigliano, Mondovì e Asti 0.
DAL PROSSIMO TURNO, 3ª giornata, domenica 22 ottobre: T.T.B. Pino-Mondovì (anticipo di venerdì 20 ottobre, Pino Torinese, palazzetto di via Fois, ore 21); Grugliasco-Bea Chieri (Grugliasco, palestra "Levi", viale Radich 8, ore 18,30).