

Affidato alla Polisportiva. Ecco i nuovi progetti del Comune Bardonecchia, ha riaperto il Palazzetto dello Sport

BARDONECCHIA - Da sabato 15 gennaio ha riaperto ufficialmente il Palazzetto dello Sport, di proprietà comunale, in via Mallen 1 (presso Campo Smith).

Il Comune ha deciso di affidare la struttura provvisoriamente, fino a maggio, alla Polisportiva Bardonecchia, che in passato aveva già gestito l'impianto.

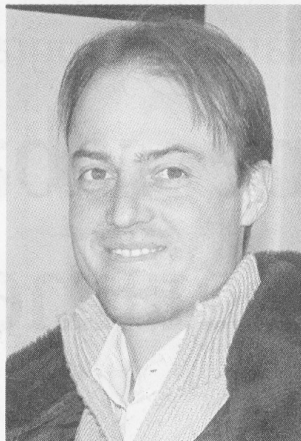
Il palazzetto è aperto tutti i giorni fino al 28 febbraio, dalle ore 14 alle ore 21:30. E poi dal 1 marzo al 31 maggio tutti i giorni, escluso il martedì, dalle ore 14 alle 19:30.

Tali orari possono essere eventualmente anticipati o posticipati a seguito di richieste di prenotazioni concordate.

Nel Palazzetto dello Sport possono essere svolte le seguenti attività: arrampicata, sportiva su parete artificiale, calcio a 5, pallavolo, ginnastica, tennis, pattinaggio a rotelle, basket.

Da oggi, giovedì 20 gennaio, verrà inoltre ripristinato il servizio bar con fornitura di bevande calde e fredde, panini e snack.

Per informazioni contat-



tare il numero (Ufficio Segreteria) 0122/902722, il lunedì ore 10/12 e il mercoledì ore 14:30/16:30, oppure chiamare al 331/4921927 (Gestore) o al 333/7171776 (Bar).

Soddisfatto di questo risultato, il sindaco Francesco Avato: "Sono stati completati i lavori di rifacimento dell'impianto elettrico e di teleriscaldamento, per garantire il servizio migliore ai campi di bocce e alle altre discipline.

Il palazzetto è stato dato in gestione alla Polisportiva Bardonecchia per questi mesi provvisoriamente, poi faremo



Il Palazzetto dello Sport, e a fianco, il sindaco Francesco Avato

il bando definitivo dopo maggio. Anche perchè nel frattempo il Comune ha partecipato ad un bando regionale che assegna fondi provenienti dall'Unione Europea, per progetti di assestamento energetico. Possiamo così richiedere fin al 60 % di contributi a fondo perduto per la riqualificazione energetica del palazzetto, effettuando nuovi lavo-

ri di miglioramento dell'impianto, diminuendo in maniera decisiva le spese di gestione. Con quel contributo, se lo vinceremo, potremo rifare anche la copertura totale, così come le superfici dei campi di gioco. Presto sapremo se la Regione ci farà accedere a questo bando, sono fiducioso".

F.TANZ.