



Claudio Guiffre

PAESI AL VOTO. Ecco i principali progetti della lista 3 "Con Bardonecchia nel cuore"

Guiffre: "Per Bardonecchia nascerà il nuovo acquapark"

BARDONECCHIA - La lista 3 "Con Bardonecchia nel cuore" lancia come candidato a sindaco Claudio Guiffre, forte dell'esperienza ultraventennale come amministratore comunale. È il gruppo dell'amministrazione uscente, con capofila l'attuale sindaco Francesco Avato. Ecco cosa vogliono fare per Bardonecchia: "Continuità" non vuole dire rimanere fermi, ma "continuare" con nuove iniziative e nuovi programmi che, partendo dall'esperienza amministrativa maturata, guardino al futuro" afferma Guiffre.

Turismo - La lista 3 intende rafforzare il livello di collaborazione fra Comune, Consorzio Turistico, Proloco, e gli altri enti, al fine di proporre azioni sempre più condivise e coordinate. Vuole puntare ancora sul progetto dell'Ati sul "Club di Prodotto Grandi Stazioni Internazionali", composto da tutti i comuni olimpici, puntando a fare di Bardonecchia la vera capitale turistica dell'Alta Valle. "Fondamentale sarà difendere la tratta ferroviaria internazionale Torino-Bardonecchia-Modane, quale canale di collegamento in favore dei turisti e dei pendolari - afferma Guiffre - richiedendo in tutte le sedi la conferma ed il miglioramento del servizio".

Seconda canna - Guiffre vuole "intraprendere tutte le azioni possibili nei confronti di proponenti ed enti sovracomunali, affinché la realizzazione avvenga tenendo conto dell'impatto ambientale e della sua sostenibilità dal punto di vista ambientale, turistico e della salute pubblica". A tal proposito "ricorrerò agli enti preposti, per assicurare il costante mantenimento dei controlli legati alla qualità dell'a-



Francesco Avato



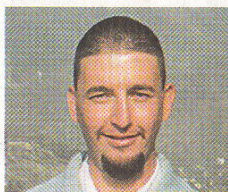
Roberta Allizond



Laura Allemand



Giovanna Volpe



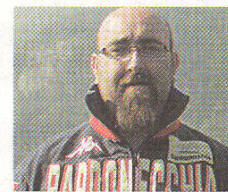
Marco Gautier



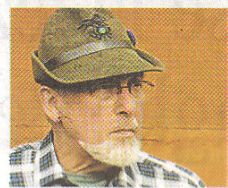
Tatiana Garnier



Giuliano Franzini



Mauro Caccia



Giorgio Malavasi



Antonino Olio



Maria Lisa Procopio



Giuliano Ravera

ria, alle emissioni elettromagnetiche e acustiche, adoperandosi affinché i dati siano resi pubblici e trasparenti". Sempre in campo ambientale, tra le numerose idee, Guiffre vuole realizzare una centrale di co-generazione a biomassa (legno), in integrazione alla rete del teleriscaldamento esistente, in collaborazione con i Consorzi agricoli.

Un nuovo acquapark - Guiffre intende "premiare e promuovere gli atleti che si di-

stinguono per risultati sportivi a livello nazionale ed internazionale e nel contempo sostenere le famiglie meno agiate rivedendo il meccanismo dei buoni sport". Per quanto riguarda bici e moto, vuole "regolamentare maggiormente il settore del fuoristrada nell'ottica del rispetto ambientale e con l'obiettivo di realizzare aree dedicate e percorsi destinati alle varie discipline (motocross, enduro, trial, motoclitte e auto)". In centro paese

intende "realizzare una struttura artificiale d'arrampicata sportiva per bouldering, free climbing o palestra di ghiaccio - e favorire la manutenzione e le chiodature di nuove vie ferrate. Importante sarà "completare il "Progetto mountain bike", già finanziato, con rela-

tiva manutenzione dei sentieri e contestuale apertura estiva degli impianti di risalita". Fondamentale anche "il coinvolgimento ed il rilancio della Polisportiva, della Bocciofila e delle altre associazioni ludico-sportive" e la riqualificazione delle strutture sportive comu-

nali intrapreso in questi anni", come il palasport ed il campo di calcio, etc. Per la zona piscina, Guiffre vuole realizzare con l'attuale gestore il nuovo acquapark.

Arredo urbano e territorio - Guiffre vuole cercare nuove forme di finanziamento mirate al miglioramento della viabilità e dell'arredo urbano, come già avvenuto per il Piano di Riqualificazione Urbana di via Medail e come sta avvenendo per la riqualificazione delle borgate alpine, grazie ad un progetto integrato sulla frazione Rochemolles.

Servizi Sociali - Oltre all'avvio del nuovo centro medico, Guiffre chiederà maggiori servizi pubblici da parte dell'Asl. Intende ampliare il baby parking e la scuola materna, ottimizzare la gestione della Farmacia Comunale al fine di ampliare gli orari ed i servizi forniti a residenti e turisti.

Meno tasse possibili - A proposito dell'imminente Federalismo Fiscale, il candidato della lista 2 promette: "La nostra linea continuerà ad essere quella di gravare il meno possibile sui residenti e sulle attività economiche, come avvenuto negli ultimi anni. Aliquota minima Ici sugli alberghi, assenza di addizionale comunale IRPEF, contenimenti tariffari sulle altre imposizioni.

Riguardo la tassa di soggiorno, invece, "riteniamo che debba essere avviato un confronto con gli operatori del settore ed un coordinamento con i comuni dell'Alta Valle".

FABIO TANZILLI