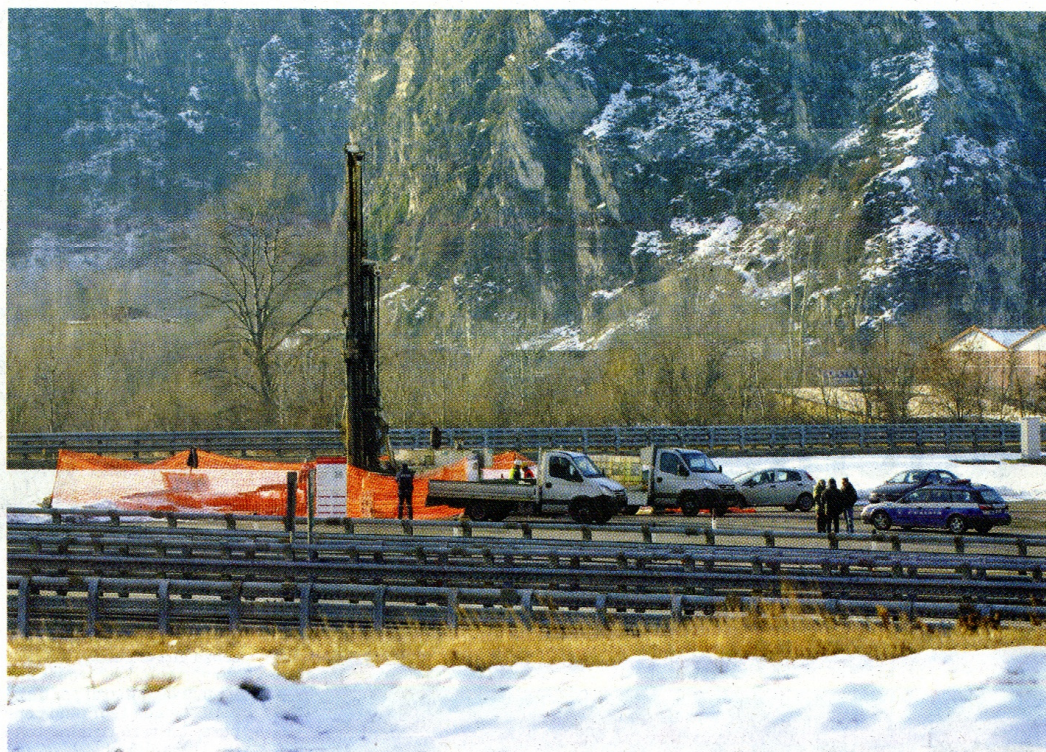


Richiesta del sindaco Gemma Amprino a Prefetto e Osservatorio

SUSA. Sondaggi Tav: l'amministrazione comunale segusina guidata dal sindaco Gemma Amprino cambia idea e dice di No? In realtà, la posizione dell'attuale governo cittadino è assai più articolata. Dal palazzo, l'assessore al bilancio ed alle frazioni, Giuliano Pelissero, abitante a Traduerivi (di cui è stato anche capoborgo, in occasione del torneo storico di luglio) ci informa che "in riferimento ai sondaggi geognostici, previsti sul territorio della città di Susa, propedeutici alla realizzazione del progetto preliminare della linea ad alta velocità, si fa presente che il sindaco, anche su mia indicazione nella veste di delegato ai rapporti con le frazioni, ha richiesto all'Osservatorio sulla linea Torino-Lione ed al Prefetto di Torino, di valutare l'opportunità di escludere, da quelli programmati sul territorio di Susa, il sondaggio identificato con la sigla S 70 e previsto presso il piazzale delle ex scuole elementari di Traduerivi".

Perché tale richiesta? "L'esigenza di chiedere l'esclusione di quello evidenziato a Traduerivi dalla mappa dei siti destinati ai carotaggi - continua Pelissero - è nata in considerazione della specifica localizzazione di tale sito in un contesto che presenta una significativa densità abitativa".

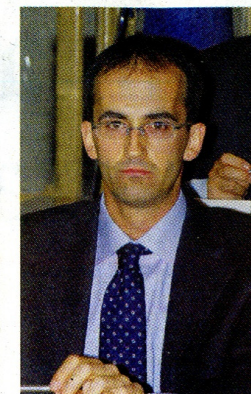
Questo intervento dell'amministrazione va letto



"Tav, niente sondaggi nella frazione Traduerivi"

Previsti presso le ex scuole elementari, non risultano graditi proprio perchè la zona è densamente abitata

A fianco, la trivella per i sondaggi Tav posizionata nella zona dell'ex aeroporto di Susa (foto Carlo Ravetto). Sotto, l'assessore alle frazioni della giunta di Gemma Amprino, Giuliano Pelissero



come un'inversione di tendenza riguardo questo argomento?

"L'amministrazione sottolinea Giuliano Pelissero ribadisce tuttavia la sua posizione, in linea generale non contraria ai sondaggi, considerati come un imprescindibile strumento di analisi del suolo, del sottosuolo e delle sue caratteristiche geologiche e geotecniche, indispensabile per poter realizzare un'eventuale opera, con il massimo rispetto possibile ed attenzione alla salute, all'ambiente ed alla sicurezza di ogni cittadino". Quindi, non avete cambiato idea sui sondaggi, Traduerivi a parte... "Le condizioni di cui ho appena detto - conclude Pelissero - erano state già indicate nel nostro programma elettorale".

G.B.