



SPERIMENTAZIONE BIOFIX

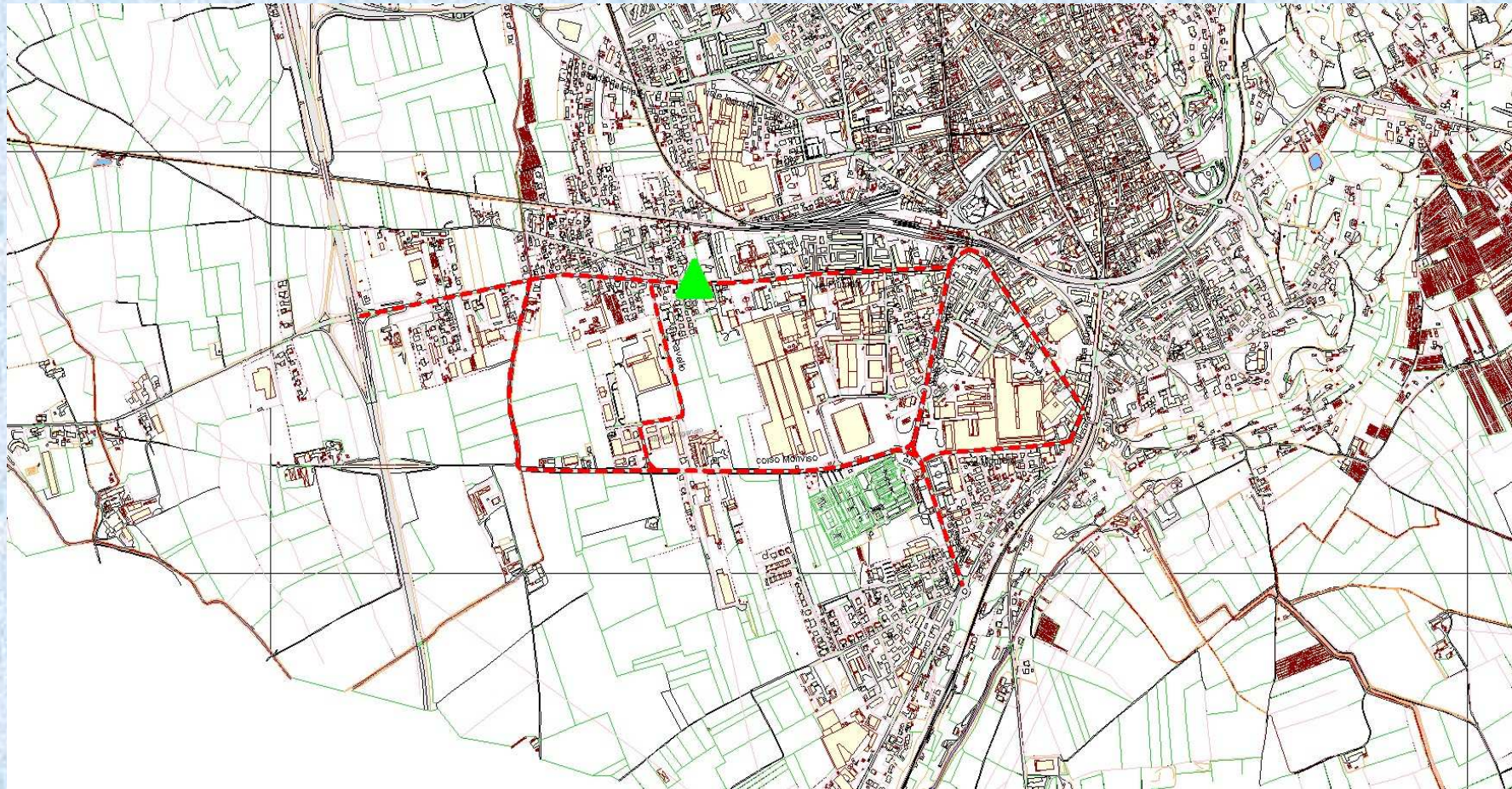


Amministrazione comunale di Bra

Sperimentazione Biofix

- Miscela organica in grado di ridurre il risollevarimento delle polveri da una superficie (ad esempio quello provocato dai veicoli che scorrono su una carreggiata)
- PM10: particelle solide e liquide di dimensioni inferiori a 10 millesimi di millimetro che tendono a rimanere sospese in aria
- Concentrazione del PM10 varia in base a quantità emesse e loro qualità (industria, traffico, riscaldamento) in relazione alle caratteristiche dispersive dell'atmosfera ed è funzione delle condizioni meteo: strato rimescolamento, ventosità, precipitazioni, temperatura
- Risollevarimento da parte dei veicoli: stimato fino ad un 30% del totale del PM10 in aree confinate, ma verosimilmente stimato molto meno nella nostra zona di sperimentazione 'aperta'
- Approccio della sperimentazione: **pragmatico e in 'campo aperto'**

Sperimentazione Biofix, strade interessate

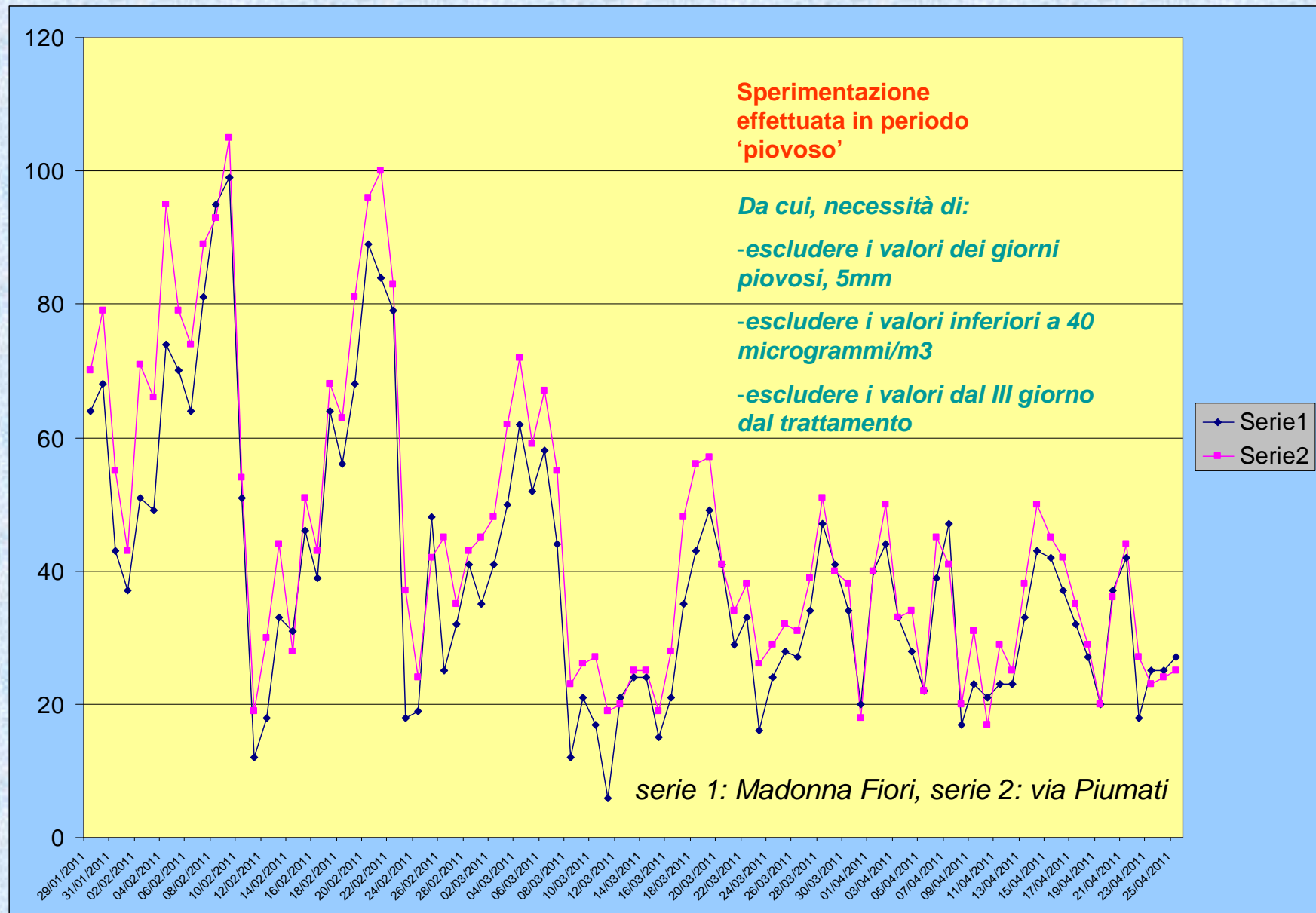


strade interessate: 6km lineari circa con baricentro via Piumati

Sperimentazione Biofix

- applicazione sul manto stradale, mediante nebulizzazione
- applicazioni effettuate in ore notturne, in numero di 24
- periodo: dall'8 febbraio 2011 al 1° maggio 2011

stazioni di controllo: via Piumati e viale Madonna Fiori



Sperimentazione Biofix. Risultati

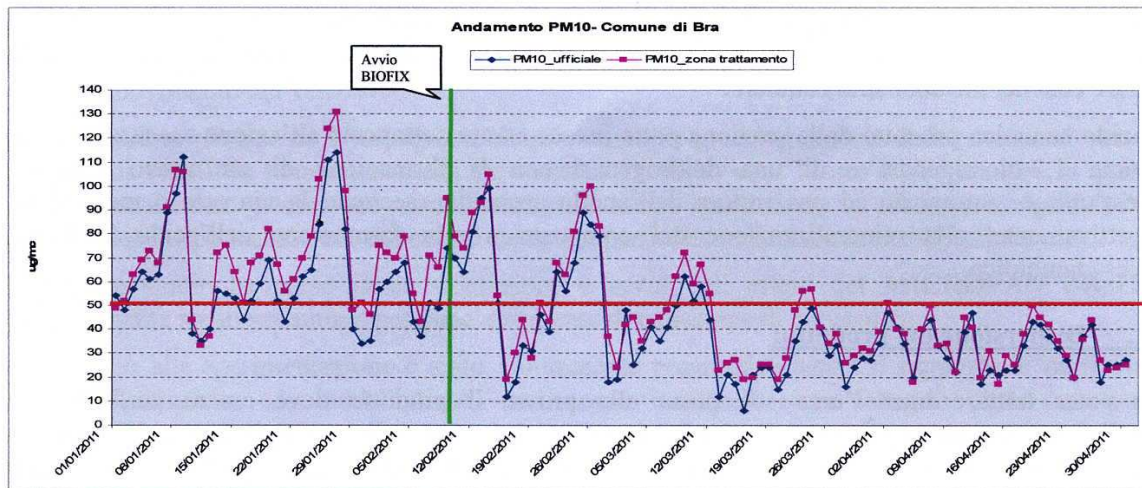


Grafico 1: andamento delle PM10 rilevato dalle centraline ARPA di riferimento e di misura.

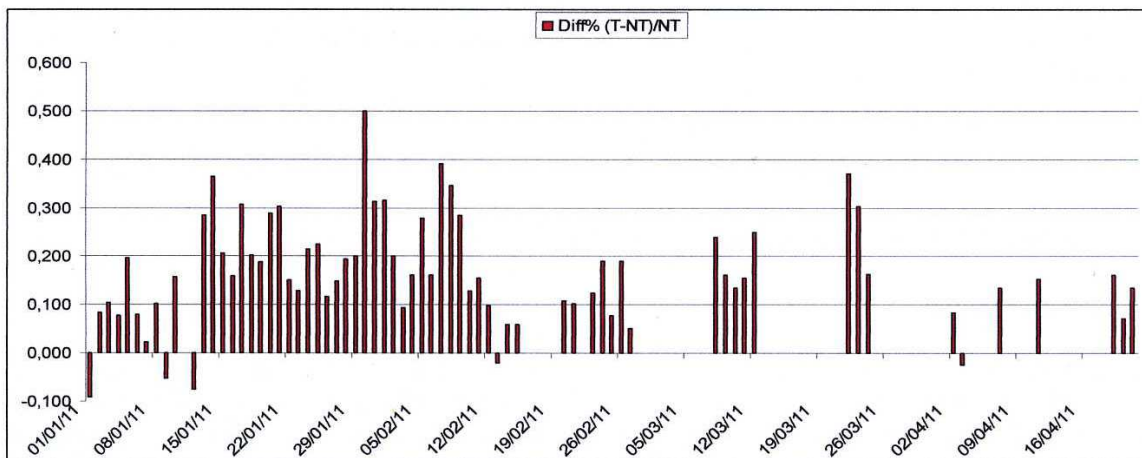


Grafico 2: andamento degli scarti tra le due centraline ARPA nel periodo pre-trattamento e durante il biofissaggio.

**Risultato
misurato:**

*Riduzione del
23% tra le
differenze di
concentrazione
del pm10
rilevate dalle
due centraline
durante il
periodo di
trattamento
rispetto al
periodo
antecedente*

Caratterizzazione del sito di campionamento PM10 in via Piumati

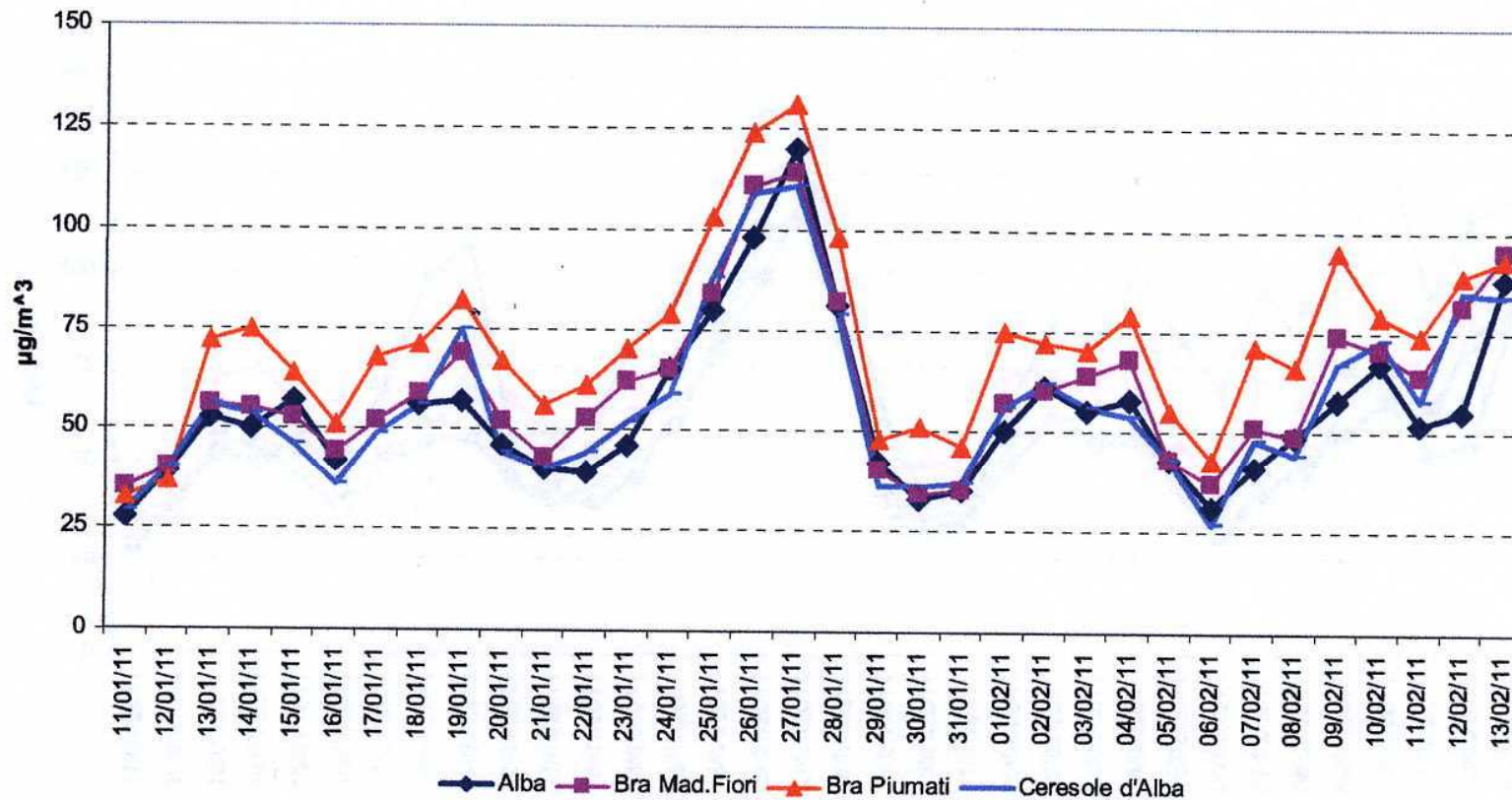


Figura 2) Concentrazioni giornaliere di PM10 misurate ad Alba, Bra Madonna dei Fiori, Bra Piumati, e Ceresole d'Alba nel periodo 11 gennaio ÷ 13 febbraio 2011.

E' sostanzialmente diverso nel comportamento da tutti gli altri (sotto il profilo dell'inquinamento da PM10) per l'influenza delle emissioni aziendali nelle circostanze.