



Consorzio di Ricerca e Sperimentazione
per l'Ortofrutticoltura Piemontese

Corilicoltura tra innovazione e ricerca

Giovedì 1 marzo 2012

Ore 14.30

COMUNITÀ MONTANA ALTA LANGA

**PIAZZA OBERTO, 1
BOSSOLASCO**

Ascopiemonte s.c.
ORGANIZZAZIONE PRODUTTORI
FRUTTA A GUSCIO

COMUNITA' MONTANA ALTA LANGA

La "Langa" delle Valli Belbo, Bormida e Uzzone

 **Piemonte Asprocor**

In collaborazione con le Agenzie di consulenza tecnica delle Organizzazioni Professionali:



 **Confagricoltura**
Cuneo

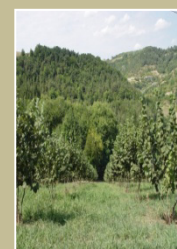
Con il Patrocinio
della SOI



PROGRAMMA

Ore 14.30 Saluti delle Autorità

Intervento introduttivo: Claudio Sacchetto Assessore regionale Agricoltura



Ore 15.00 **“Problematiche fitosanitarie nocciolo (a.a. 2009-2011)”**
Claudio Sonnati - CReSO

“Risultati di un triennio di prove di valutazione varietale e tecnica colturale del nocciolo”

Nadia Valentini, Roberto Botta - DCA Università di Torino



“Le cimici del nocciolo: effetti del cimiciato sulla qualità e tecniche di controllo”

Silvia Moraglio, Luciana Tavella - DIVAPRA Università di Torino

“Problematiche legate alla distribuzione degli agrofarmaci”
Mario Tamagnone - DEIAFA Meccanica Università di Torino



“Confronto tra diverse tecniche di gestione del suolo e dei polloni in corileto: risultati di un biennio di sperimentazione”

Anna Saglia - Settore Fitosanitario Regionale

Maria Corte - CReSO

Ore 17.30 Discussione e conclusione lavori

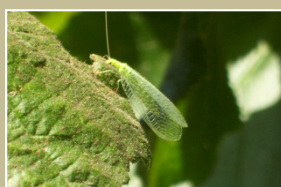


Info

Dott.ssa Maria Corte - cell. 335-8143030
CReSO – Sezione corilicola
Azienda Sperimentale Nasio
Cravanzana

maria.corte@cresoricerca.it

www.cresoricerca.it



Ricerca finanziata dalla Regione Piemonte nell'ambito del programma di ricerca, sperimentazione e dimostrazione agricola in frutticoltura e orticoltura coordinato dal CReSO

I soci del CReSO

